

ACCÈS A LA MAISON DES PÊCHEURS DU LAC DE GRAND LIEU

OFFICE DE TOURISME DE GRAND LIEU – BUREAU DE PASSAY



Cheminement piéton depuis parking
Place des Pêcheurs
Passage par la « Maison Tudeau »



Cheminement PMR depuis parking
Place des Pêcheurs
105 mètres de distance



Cheminement depuis transport en commun
Bus ALEOP – Ligne 312 ou 313, arrêt accessible « Passay »
250 mètres de distance

Détail du cheminement PMR depuis le parking Place des Pêcheurs



1 place PMR.

Marquage au sol peu contrasté.

Situé à 105 mètres de l'entrée de la Maison des Pêcheurs



Première portion de cheminement avec une pente légère.

Trottoir en pavés plat sur une courte portion.

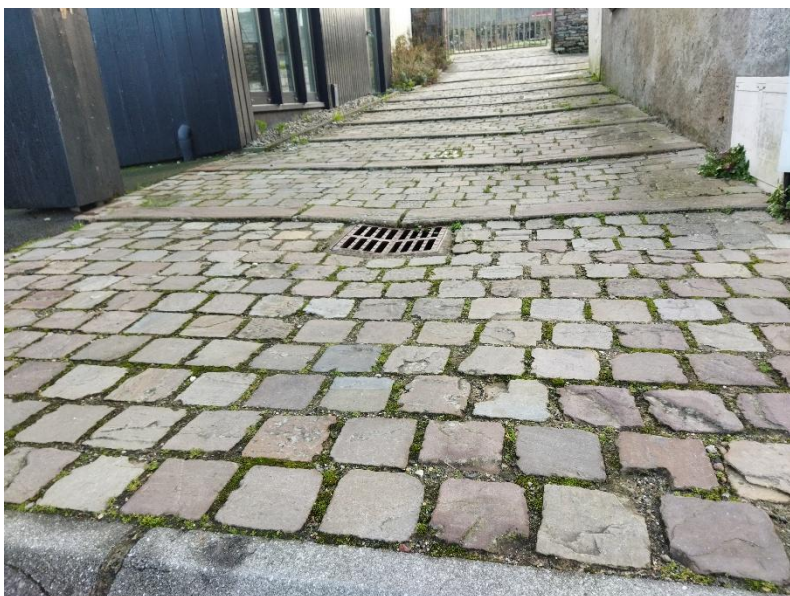


Passer sur le trottoir d'en face.

Puis cheminement sans pente



Présence d'une rampe pour accéder à l'espace d'accueil.



Difficulté possible : Passage sur cheminement pavé, avec une légère pente et des ressauts.

Description de l'accès à l'accueil



Porte d'entrée automatique
signalée par des bandes visuelles
Largeur de porte : 140 cm.



Présence d'un bouton d'appel à l'extérieur, avec
signal lumineux
(sans boucle magnétique ou visiophone)

Hauteur : 150 cm

Accessibilité Bureau d'Information Touristique – Accueil du Site de l'abbatiale

Espace d'accueil de plain-pied

Banque d'accueil :

- située sur la droite, à 330 mètres de l'entrée (absence de bande de guidage)
- adaptée avec partie basse abaissée et non encombrée
- équipée d'une boucle à induction magnétique.

Présence d'un agent d'accueil et d'aide.

2 toilettes accessibles, dont 1 PMR.

Exposition temporaire gratuite et accessible PMR.

Accessibilité au sein de la Maison des Pêcheurs

Cheminement adapté aux personnes à mobilité réduite.

Accessible pour les personnes à mobilité réduite : Espace musée, jardin, aquariums et salon des techniques (bande de guidage présente de l'espace muséographique vers les aquariums et salon des techniques)

Tour panoramique : Les marches sont contrastées et chaque palier est signalé par une bande podotactile.

Inaccessible pour les personnes à mobilité réduite. Absence d'ascenseur pour accéder en haut de la tour.

Mise en place d'un dispositif compensatoire : un écran diffuse la vue prise depuis la tour panoramique dans l'espace d'exposition temporaire.

Pour plus d'informations, consulter le Registre d'accessibilité ([lien vers version en ligne](#)).

Contacts

Référente Tourisme et Handicap : Léonie BAZ - lbaz@grandlieu.fr - 02 40 71 09 22

Réservation groupes : groupe@grandlieu.fr.

Office de Tourisme de Grand Lieu : <https://www.grandlieu-tourisme.fr/>

Maison des pêcheurs du lac de Grand Lieu : <https://www.maisondespecheurs.fr/>